



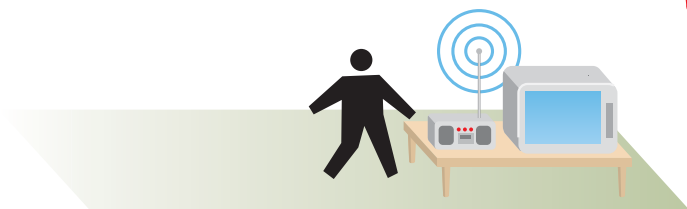
# SIRENENSIGNALE IM KATASTROPHENFALL



## 1. Warnung



**3 Minuten**  
gleich bleibender Dauerton



**3 Minuten gleich bleibender Dauerton - HERANNAHENDE GEFAHR!** Radio- oder Fernsehgerät (ORF) einschalten, Verhaltensmaßnahmen beachten.

## 2. Alarm



**1 Minute**  
auf- und abschwelliger Heulton



**1 Minute auf- und abschwelliger Heulton - GEFAHR!** Schützende Bereiche bzw. Räumlichkeiten aufsuchen, über Radio oder TV durchgegebene Verhaltensmaßnahmen befolgen.

## 3. Entwarnung



**1 Minute**  
gleich bleibender Dauerton



**1 Minute gleich bleibender Dauerton - ENDE DER GEFAHR!** Einschränkungen im täglichen Lebenslauf werden über Radio oder TV durchgegeben.

**1. Samstag im  
Oktober:  
Zivilschutz-  
Probealarm  
in ganz  
Österreich**